



## LOCATION

**Corvara 1.568 m**  
Str. Col Alt, 36 | I-39033 Corvara  
Tel. +39 0471 836176 | Fax +39 0471 836540  
corvara@altabadia.org

**Colfosco 1.645 m**  
Str. Pecèi, 2 | I-39033 Colfosco  
Tel. +39 0471 836145 | Fax +39 0471 836744  
colfosco@altabadia.org

**La Villa 1.433 m**  
Str. Colz, 75 | I-39036 La Villa  
Tel. +39 0471 847037 | Fax +39 0471 847277  
lavilla@altabadia.org

**San Cassiano 1.537 m**  
Str. Micurà de Rù, 26 | I-39036 San Cassiano  
Tel. +39 0471 849422 | Fax +39 0471 849249  
sancassiano@altabadia.org

**Badia 1.324 m**  
Str. Pedraces, 29/A | I-39036 Badia  
Tel. +39 0471 839695 | Fax +39 0471 839573  
badia@altabadia.org

**La Val - Hiking Village 1.348 m**  
Str. San Senese, 1 | I-39030 La Val  
Tel. +39 0471 843072 | Fax +39 0471 843277  
laval@altabadia.org

FOLLOW US ON  
#ALTABADIA



Design: Agentur WIR -  
OE & WIR GmbH  
Print: Girardi Print Factory  
Photo: Alex Moling



STAMPATO SU CARTA RICICLATA AL 100%  
PRODOTTA SENZA USO DI SBIANCANTI AL CLORO

[altabadia.org](http://altabadia.org)

official sponsors

Audi



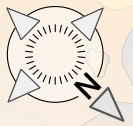
COLMAR



## LE PARISC DI MITUNS

CARTINA PASSEGGIATE PER FAMIGLIE  
CARTE DES PROMENADES POUR LES FAMILLES  
Estate / Été 2024





- ufficio turistico / office du tourisme
- Museum Ladin Ursus ladinicus
- sala manifestazioni / salle des fêtes
- biblioteca / bibliothèque
- area wi-fi libera / accès wi-fi libre
- piscina coperta / piscine publique couverte
- carabinieri / police
- polizia locale / police municipale
- distributore benzina / station-service
- parcheggio / parking
- ambulatorio / cabinet médical
- farmacia / pharmacie
- croce bianca / croix-blanche
- defibrillatore / défibrillateur
- cartolina da Armentara / carte postale d'Armentara
- accessibile per tutti / accessible à tous
- tennis
- tennis coperto / tennis couvert
- maneggio / manège
- skate park
- stadio del ghiaccio / patinoire couverte
- palestra di roccia al coperto / gymnase de grimpée
- zona pic-nic / barbecue
- campeggio / camping
- area sosta camper / aire de service camping car
- dogtoilet
- wc
- fermata bus / arrêt de bus
- fontana / fontaine
- emergenza / urgence

- sentieri percorribili con passeggino da trekking (per gli altri usare lo zaino porta bambini) / sentiers praticables avec la poussette de trekking (pour les autres utiliser le porte-bébé de randonnée)
  - sentieri tematici / sentiers thématiques
  - impianti di risalita aperti / remontées ouvertes
  - noleggio passeggini da trekking / location de poussettes de trekking
  - noleggio zaino porta bambino / location de porte-bébé de randonnée
  - parco giochi / parc de jeux
  - Family Archery Park
  - parco avventura / parc d'aventure
  - parco animali / parc d'animaux
  - parco cervi Sompunt / parc des cerfs Sompunt
  - parchi Movimènt / parcs Movimènt
  - SummerPark La Crusc
- \* verificare apertura presso gli uffici turistici / vérifier l'ouverture dans les offices de tourisme
- cartina dei sentieri "SÒ POR MUNT" disponibile presso gli uffici turistici / carte de randonnée "SÒ POR MUNT" disponible aux offices de tourisme
- Rimani sui sentieri segnati / rester sur les sentiers balisés**